



浙江净亚清环保科技有限公司

Zhejiang jingyaoqing Environmental Protection Technology Co.Ltd



浙江净亚清环保科技有限公司

Zhejiang jingyaoqing Environmental Protection Technology Co.Ltd

地址/Add : 浙江省丽水市莲都区花园路420号

电话/Tel : 0578-2201865

售后服务 : 13666554657

网 址 : www.zjyqhb.com

传真/Fax : 0578-2201965

E-mail : 237253248@qq.com

INTRODUCTION

简介



浙江净亚清环保科技有限公司位于“养生福地”——浙江丽水。公司自成立以来一直专注于环保工程设计、设备的研发、制造及安装运营交钥匙工程。经过近几年不断努力，完善的生产设备年生产150多台。

公司专业从事固液分离设备的研发与生产几年下来，荣获国家多项殊荣，现拥有多项实用新型专利和发明专利。研发生产固液分离设备广泛应用于造纸、印染、洗毛、酿造、化工等等领域。近年来随着市场的变革，对设备要求越来越高，公司转型突破瓶颈，研发新型固液分离设备，转战更难分离的领域，如煤焦油、钻井固控井下泥浆水分离等；通过研发拿到了（煤安证明）污水厂的固液分离，公司研发的超级离心机可将污泥干度提升至75%左右。除单台套设备外，公司注重集成智能化设备的研发和生产，通过高度集成化设计，采用PLC控制系统提高工作效率、节省空间、方便移动等。

为了提升品牌知名度，在质量管理上，公司严格按照ISO9001质量体系标准执行。采购的原材料和零配件均采用国内外知名品牌；在服务上，坚持“一切以客户为中心，一切以客户的需求出发”。多年来，通过真诚至上的服务使“净亚清”商标被广大使用客户认可。

“路漫漫其修远兮，吾将上下而求索。”净亚清环保不断地寻求突破，争创一流品质。

荣誉 HONOR >>



品质·激情·诚信·信念



相互扶持，才能克服挑战
团结协作，才能共创未来

In order to overcome the challenges that support
Solidarity and cooperation to create a better future

品质源于专业...

“工欲善其事，必先利其器”，净亚清除设立专门研发中心外，还拥有一系列专业生产设备和检测设施，每一个员工都经过岗前培训合格再上岗，只有做到更专业才能保证每一台设备的品质。

细节成就精品...

没有完美，只有更好，小中见大，只有注重每一个细节，才能铸就精美品质。

世界上最难遵循的规则是度，度源于素养，而素养则来源于日常生活一点一滴的细节的积累，这种积累是一种功夫。



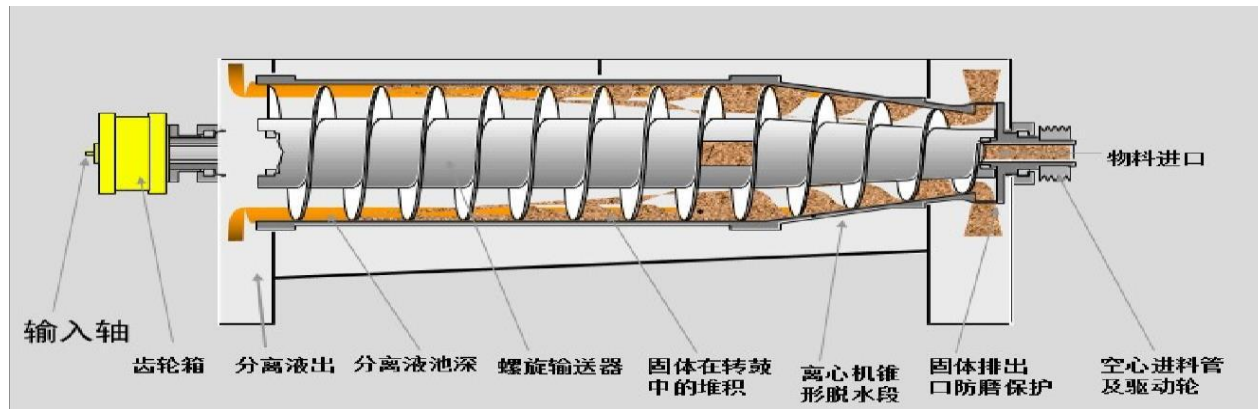
卧螺离心机 Decanter

结构

离心机主要由转鼓、螺旋输送机，大小端盖轴、左右轴承座、差速器、电机传动部件、机座、机罩、电气控制箱等部件组成。

工作原理

离心机的转鼓与螺旋输送机启动到全速后，由于旋转产生一个强大的离心力场，悬浮液物料由进料管进入螺旋内，物料通过螺旋筒体内的出料孔进入转鼓，在离心力场的作用下，比重较大的固相物料沉附到转鼓壁上，形成一个环形的固相层，螺旋输送机在差速器的作用下，使螺旋与转鼓产生一个恒定的差转速，将脱水后的固相沉渣从圆锥转鼓的小端出渣口推出，而比重轻的澄清液从圆柱端的溢流口溢出，如此连续不断地工作，达到连续分离的目的。

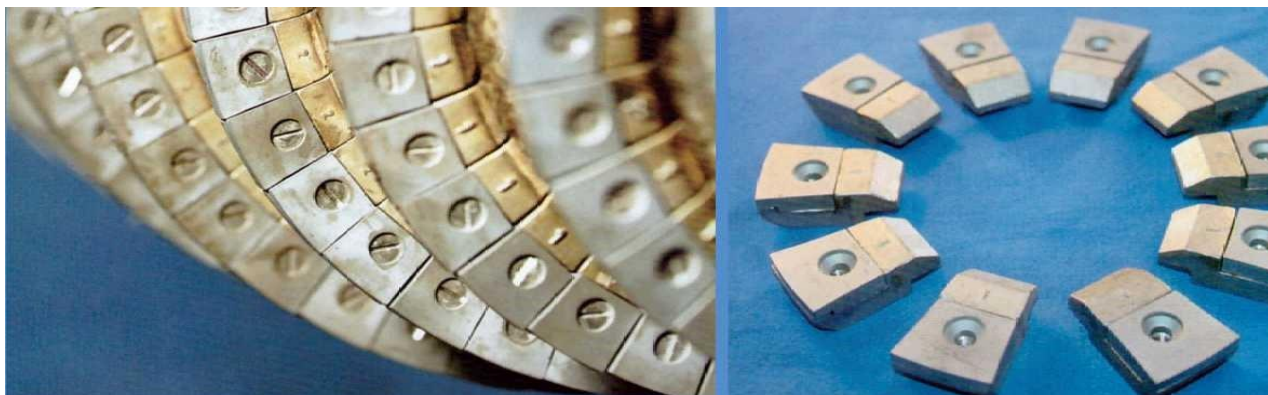


耐磨处理

耐磨处理直接关系到离心机的使用寿命，主要有以下几种方式：

1. 螺旋叶片堆焊碳化钨或者镶嵌硬质合金块；
2. 转鼓内壁焊有专门防磨筋条；
3. 出渣口镶嵌可更换耐磨陶瓷衬套。

针对不同的物料进行不同的耐磨处理。

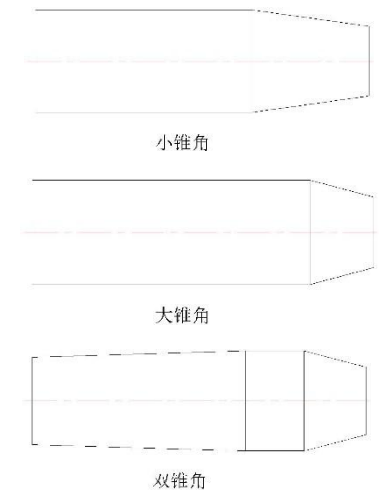


合理的长径比

根据物料特性，设计合理的长径比，增加物料的沉降区域，延长物料在转鼓内停留时间，提高去除率。

锥角设计

净亚清离心机根据锥角度数分为大锥角、小锥角和双锥角，根据不同的物料特性选择不同的锥角。



规格和参数表

型号	长径比	锥角°	通水量 m³/h	处理量 m³/h	转速 r/min	分离因数 Fr	电机功率 KW	外形尺寸 mm	净重 kg	差速器速比/型号
300x1050Y	3.5	8	4.3	1~5	3800	2420	18.5	2300x1350x795/	1300	83/363
350x1398Y	4	8	9.2	3~10	3200	2000	15/7.5	2750x1400x930/	1700	57/424
350x1398R	4	15	11.6	3~10	3920	3000	15/5.5	2750x1400x930/	2050	83/363
450x1800Y	4	8	19.6	8~20	2820	2000	37/11	3730x1450x1100/	3450	80/nc4
450x1800R	4	15	25.4	8~23	3440	3000	37/11	3730x1450x1100/	3450	80/nc4
550x2200Y	4	8	36.3	10~30	2550	2000	55/18.5	/4930x1205x1395	4580	83/687
550x2200*	4	15	47.3	10~35	3120	3000	55/15	/4930x1205x1395	4580	83/687
650x2600Y	4	8	57.2	20~50	2360	2865	75/30	/4930x1290x1630	6500	60/nc5
650x2600R*	4	15	76.1	20~55	2880	3000	75/22	/4930x1290x1630	6500	60/nc5
800x2800Y	3.5	6.5	70.89	30~80	1500	1000	90~110/45	/6920x1675x2012	12000	

说明：

- 1、通水量是指被分离的物料在离心机转鼓内平均停留时间在 20 秒时的通过流量；处理量是指进入离心机时的混合液；
- 2、外形尺寸一栏中符号“/”前的数据是指电机与离心机主机水平放置时的外形尺寸，符号“/”后的数据是指电机与离心机主机垂直放置时的外形尺寸，后者比前者占地减少 20%~50%；
- 3、工作转速根据用户实际情况设定；
- 4、离心机转子材质一般有碳钢（Q235）、不锈钢（0Cr19Ni9（304）），其他材质属于特别定货；
- 5、带*号的绿力离心机，采用高强度不锈钢，最高分离因数可以达到 3800；
- 6、三相分离离心机需要特别订货；
- 7、外形尺寸与重量供参考，详细见安装基础图。
- 8、离心机的实际差转速，由物料的分选性能所决定。
- 9、如设备参数和规格有变更另行通知。

超级离心机 Super centrifuge >>

概述

离心机固液沉降分离过程中，流体的流动不是完全处于理想的层流状态，影响了离心机沉降分离效率和分离效果的进一步提高；进入离心机转鼓内高速旋转的流体会产生较高的“内压”，但这部分能量没有加以利用就排放了造成机器耗能提高。

利用螺旋卸料沉降离心机高离心力场的特点，通过离心机流体流场的深入研究与优化过流部件的结构，大幅度降低转鼓内部流体的流速使其达到准层流状态，开发出结构新颖、具备超越现役固液分离设备性能的超级离心机。

超级离心机与其他机械脱水设备运行费用比较

	带机脱水	离心机脱水	板框脱水	超级离心机脱水	备注
人工+耗电元/TDS	14.7+23=37.7	0.6+48.4=49	44+28=72	0.6+48=48.6	特点
设备维护费用元/TDS	9.8		6.2		
运行总费用元/TDS	213	160	160	90	
泥饼含水率	78~82%	78~82%	65%	68%	
脱水每百分点的单位费用	12.53	9.41	5	3.1	脱水的单位经济效率

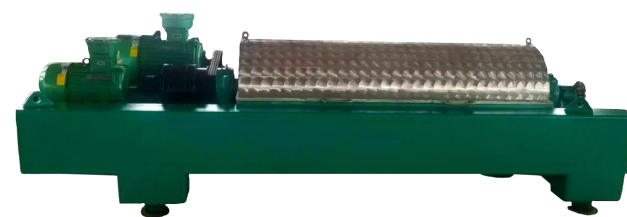
超级离心机与其他机械脱水设备投资额比较（单位：万元/绝干泥*天）

	带机脱水	离心机脱水	板框脱水	超级离心机脱水	备注
设备投资	3.73~4.4	5.33~6	7.2~7.87	6.0~6.3	
占地面积	1200	280	1200	280	
机房投资	3.2	0.75	3.73	0.75	
脱水系统投资	6.93~7.6	6.08~6.75	10.93~11.6	6.75~7.6	
脱水泥饼含水率	78~82%	78~82%	65%	68%	
脱水每百分点	6.93/(97-80)	6.08/(97-80)	10.93/(97-65)	6.75/(97-70)	是投资与脱水污泥量和脱水率的比
单位投资成本	0.4076	0.3576	0.3416	0.25	

优势

- 更高的分离效率（准层流沉降分离），一般污泥脱水不用添加絮凝剂或很少添加絮凝剂，不仅降低污泥处理成本，而且不影响环境；
- 更干的沉渣（有机污泥含水约 68%，无机污泥约 25%，干度接近板框压滤机的水平或与板框压滤机的相当）；
- 更好的人机界面和智能化控制；
- 更高的机械稳定性和更少的维护、维修。

井下专用离心机 Downhole centrifuge



井下专用离心机主要是针对在煤矿井下作业面站井、水力采煤、掘进等煤泥水处理，分离出煤渣通过输送带直接运至井上，出水回流中央水仓；煤行业的特殊性相对对设备的要求更高，主要体现在以下方面：

1. 井下作业场所空间较小，操作不便；
3. 井下环境相对较恶劣，空气成分复杂，对环境适应性要求更高；
4. 对设备更高的安全化、智能化、自动化要求。

- ◆ 特殊的原材料和零配件，更适合井下的恶劣环境
- ◆ 更紧凑的结构设计，节约占地空间
- ◆ 采用液力耦合器启动（钻井固控）方式

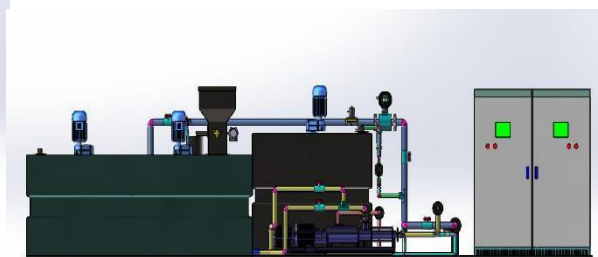
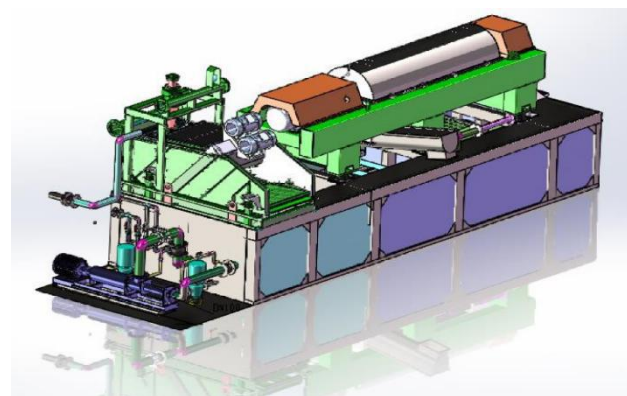
撬式成套设备 Complete equipment >>

概述

该装置是专用于盾构、打桩、地面钻井固控等建筑施工泥浆处理，采用模块组合，可根据要求自由定制型号及配置，满足施工现场直接处理的要求。装置结构紧凑，安装方便，运输灵活。系统根据泥浆处理的实际情况做到运行平稳，波动可控，人少值守，操作界面清晰，指令简单明了。

优势

1. 高度集成化和智能化；
2. 通过紧凑的空间利用和结构设计，减少占地空间；
3. 通过撬式设计，便于移动；
4. 采用 PLC 控制系统控制，更智能化。

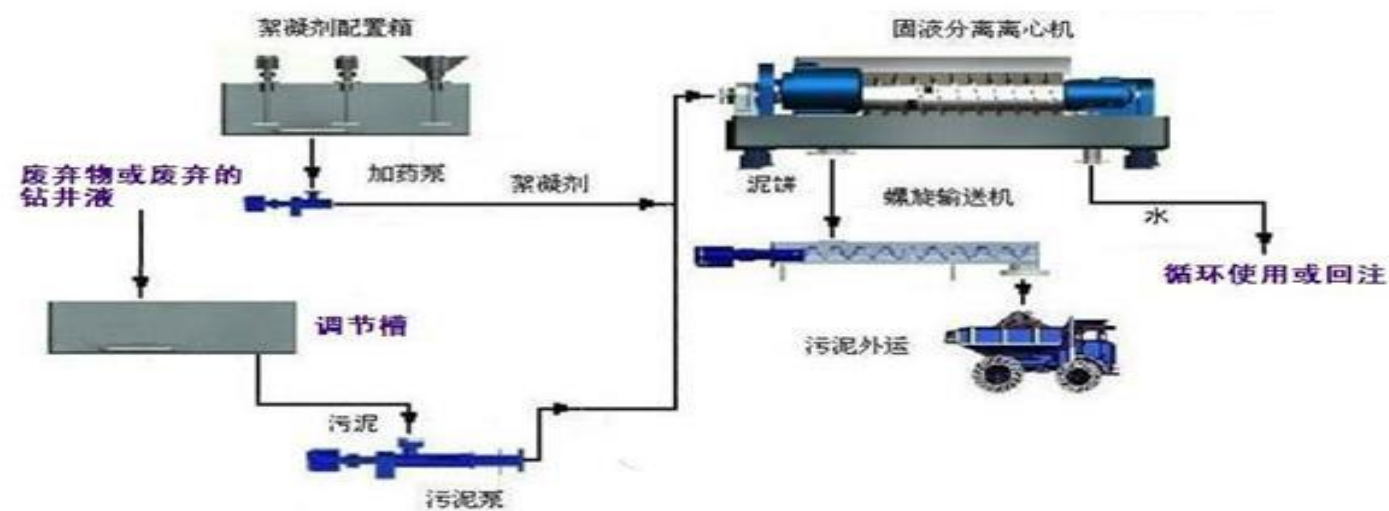


钻井液离心机 Centrifuge >>

概述

在石油钻井的各个阶段，钻井液多级固控系统会排出含有钻井液体的岩屑；在完钻后也会产生一些废弃的钻井液。在钻井现场，离心机对这些废弃岩屑和废弃钻井液进行固液分离处理，达到无害化或减少危害环境的目的。

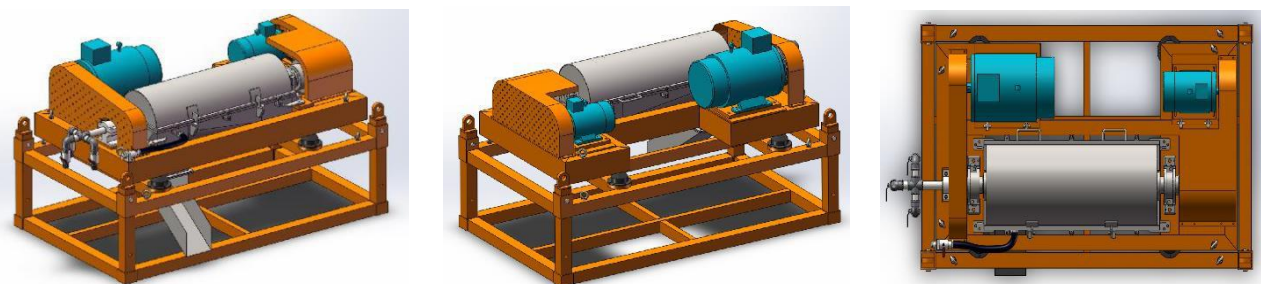
钻井废弃物处理流程



从钻井液固控系统固体排出的浆料汇集在一个容积为的储罐内，由进料泵送入到离心机内进一步脱水。与卧螺离心机配套的自动加药装置将按 3%浓度配置的絮凝剂 PAM 水溶液由加药泵送入到离心机内，与进入的浆料在离心机内充分混合产生絮凝后，固液分离。

排出离心机的固体沉渣，可以外运待处理；澄清液可以回到钻井液循环系统重复使用。

处理废弃钻井液时，只要将废弃钻井液和一定量的絮凝剂一起送入离心机内，将其中的固体分离出来可以外运处理；清液可以回注。



Centrifuge 煤焦油专用离心机 >>



煤焦油因其成分复杂，粘稠度高，用一般的分离设备如压滤机，板框机等这些根本达不到分离效果，所以煤焦油固液分离一直是业界的一个重点科研项目。公司针对煤焦油特性研发生产的煤焦油专用离心机很好的解决了这些问题。

物料特性

含固煤焦油（粉煤热解的产物，其中固体为煤粉或粉灰）
 进料含固率：5-10wt%，固体平均直径 $50\mu\text{m}\sim 0.5\mu\text{m}$
 进料体积流量：2.7~4.0m³/h
 温度：80~100℃（此温度下粘度约为 100cp）

分离要求

- ◆ 脱固后的煤焦油含量 < 2wt%（湿基）
- ◆ 出口固体含煤焦油量 < 30wt%（湿基）

设备主要参数如下：

外形尺寸 LxWxH (mm)	2750x1450x930	转鼓直径 (mm)	350
工作长度 (mm)	1390	最高转速 (r/min)	3800
最大分离因数：	2828	主副电机功率 (kw)	15/7.5
电机防爆等级：	ExIIBT4	控制柜防爆等级：	ExIIBT4

由于分离煤焦油时的工作温度在 80~100℃之间，但是普通轴承及轴承座的承受温度在-40~70℃之间。因为轴承是精密配合的，如果温度上升、变形大，而且离心机高速运转，会导致轴承很快磨损。所以如何有效解决轴承耐高温问题是需要考虑的一个重点问题。

自动加药箱 Dosing box >>

结构

自动加药系统由供水系统、干粉投加系统、溶解系统、控制系统构成。

工作原理

干粉絮凝剂从螺旋推进器内进入预混器与清水进行预混，被湿润的物料进入配制槽进行稀释，按要求浓度进行配制；若为液态絮凝剂则由螺杆泵直接投加到配制槽中。配制过程中，水量为恒定，絮凝剂按比例投加。从而保证在整个工作过程中，配制溶液浓度不变。



特点

- ◆ 自动化程度高，操作简单、方便。
- ◆ 系统稳定可靠，有故障时相关设备会自动按要求停止。

采用螺旋给料器投加粉体，速度闭环控制，保证投料均匀、分散、精度在 1%以内。

- ◆ 可选用不锈钢材质或其它材质，外形美观，不变形，抗腐蚀性好。
- ◆ 采用三槽溢流式溶液操作系统，使设备结构简单、体积小、安装方便。适用于溶解和连续添加药剂的工艺流程。
- ◆ 搅拌器采用特殊设计的多级浆叶结构。
- ◆ 预混器加速粉料的水化作用，水流状态可以调节。

规格型号	容量 (L)	总功率 (KW)	重量 (kg)	箱体尺寸 (长 x 宽 x 高) (mm)	外形尺寸 (长 x 宽 x 高) (mm)
PY3-1000	1000	2.4	410	1686*956*936	2010*1700*1140
PY3-2000	2000	3.55	470	2400*1000*903	2708*1195*1858
PY3-3000	3000	3.88	580	2443*1227*1123	2926*1442*2166
PY3-4000	4000	4.75	750	3003*1307*1123	3467*1512*2165
PY3-5000	5000	5.8	880	3760*1407*1103	4010*1592*2098

注：以上尺寸仅供参考，以实际设计为准；其它容量可根据要求另定制。

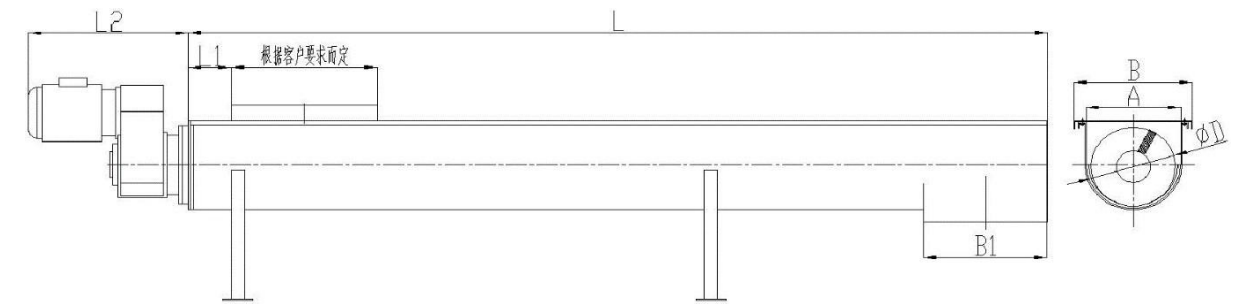
无轴螺旋输送机 Shaftless screw conveyor

结构

WLS 无轴螺旋输送机由无轴螺旋、U 型槽、衬板、盖板、进出口和驱动装置组成。

特点

- ◆ 结构简单，槽料中无轴承，物料输送流畅，维修简便
- ◆ 除进出口敞开后，其余部分均可加盖封闭，物流不会外溢，减少空气污染



型号	尺寸 (mm)						参考功率 (KW)	安装角度	参考输送量 m³/h
	A	B	D	L1	B1	L			
WLS-300	300	400	260	200	330	根据需求定制	2.2	≤30°	1~3
WLS-340	340	420	300	200	370		3.0		3~9
WLS-360	360	455	320	250	400		4.0		6~12
WLS-400	400	500	360	250	450		5.5		8~16
WLS-500	500	600	450	300	550		7.5		15~30

说明

- ◆ 功率配备应根据工况、输送介质、安装角度和输送长度确定；
- ◆ 可根据用户特定的尺寸及要求定制。





应用案例>> Application case

服务理念

一切以客户为中心，一切以客户的需求出发。
多年来，绿力人以客户为中心，以最真诚的服务来诠释着绿力品牌的内涵。

服务态度

雷厉风行，诚信创新
快速的反应能力，迅捷的行事作风，造就了绿力服务队伍果敢的个性与作风。

服务承诺

在用户提出书面服务要求后的 48 小时内到达现场；
提供服务的技术员都是熟练的，有经验的，能够帮助客户在现场解决问题；
在设备质保期内，对于正常使用中出现的问题，提供免费的备件和服务； 质保期以后，永远提供备件供应和技术服务，只收取合理的工本费。

携手共进 共创同一片碧水蓝天

合作单位>>

- | | |
|--------------------|------------------|
| 西山煤电集团德汇实业有限公司 | 金山环保集团 |
| 中国科学院热物理研究所 | 华能国际电力股份有限公司南通电厂 |
| 中煤科工集团西安研究院有限公司 | 阳光股份有限公司 |
| 中船重工重庆智能装备工程设计有限公司 | 濮阳市中原锐实达石油设备有限公司 |
| 山西西山中煤机械制造有限公司 | 中国水利水电第十六工程局有限公司 |
| 威海人生药业有限公司 | 中国水利水电第九工程局有限公司 |
| 核工业烟台同兴实业有限公司 | 大连珍奥生物技术股份有限公司 |

